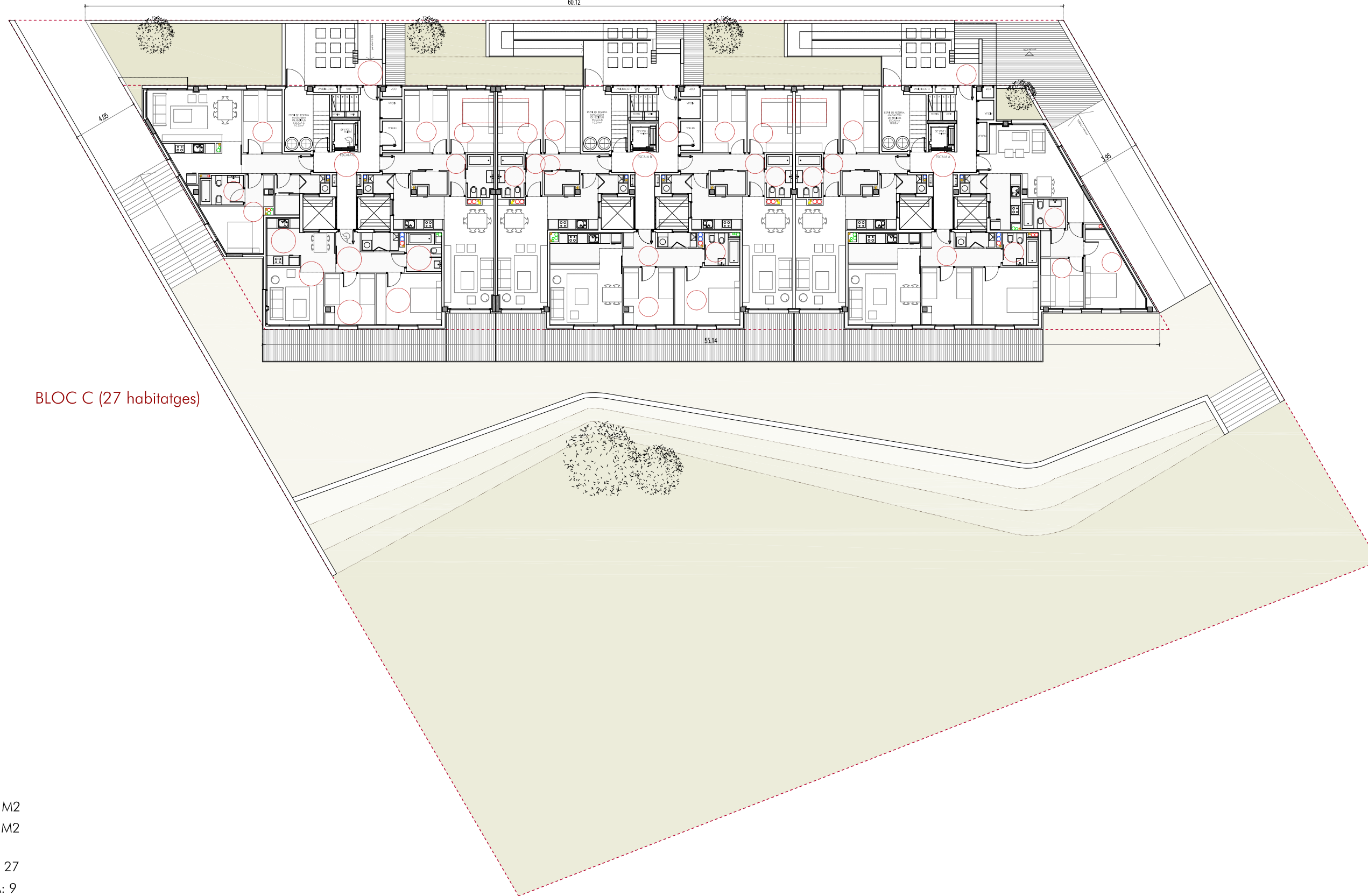


CARRER 6



BLOC C (27 habitatges)

SUP. CONSTRUÏDA PLANTA BAIXA: 814,46 M2
SOSTRE CONSTRUÏT TOTAL: 3.242,69 M2

NÚM. D'HABITATGES: 27
PBAIXA: 9
PPRIMERA: 9
PSEGONA: 9

----- GÀLIB MÀXIM



Generalitat de Catalunya
Departament de Medi Ambient i Habitatge
Direcció General de Promoció de l'Habitatge



Títol del Projecte

ANNEXE
MODIFICACIÓ PUNTUAL DEL PLA GENERAL
D'ORDENACIÓ URBANA ENVERS EL
PLA PARCIAL PP-R.6 CAMÍ DE LA PORRASSA

Emplaçament

VANDELLÒS I L'HOSPITALET DE L'INFANT
(BAIX CAMP)

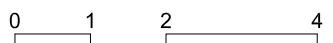
Títol del Plànol

AVANPROJECTE INDICATIU
Adequació de l'edificació als gàlibs de la unitat
de zona 16.05

Autor del Projecte

SVCarquitectes
SERRA-VIVES-CARTAGENA

Escala
1/250



Data
BARCELONA, 19 DE FEBRER DE 2009

Núm. Plànol

6